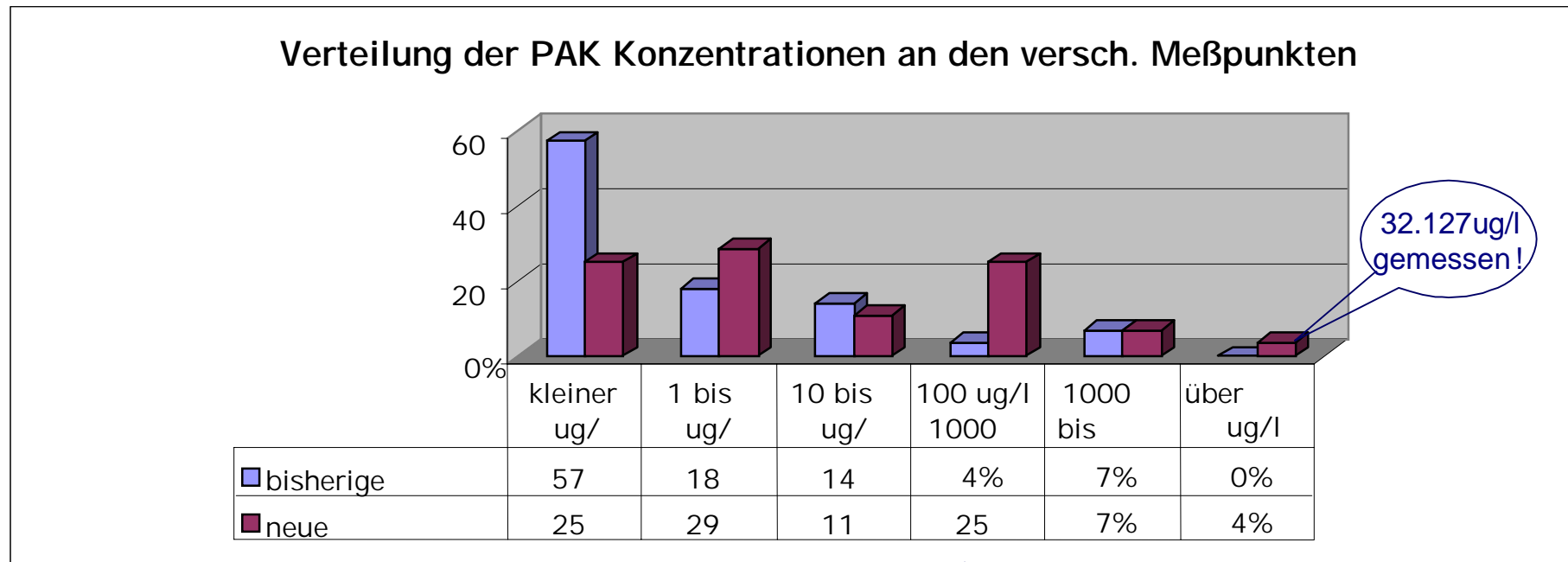


# Analyse der aktuellen Messergebnisse

**DER ANTEIL AN GERINGER BELASTETEN MESSPUNKTEN (PAK < 1ug/l) HAT SICH VON 57% AUF 25% MEHR ALS HALBIERT - BEI GLEICHZEITIGEM ANSTIEG DER HOCH- UND HÖCHSTBELASTETEN MESSPUNKTE**



**Lesebeispiel:**

bisher waren 4% der Messpunkte mit PAK Werten zwischen 100 - 1.000 ug/l belastet, nach den neuesten Analyseergebnissen sind es 25%